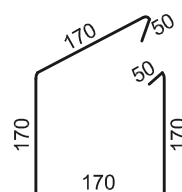
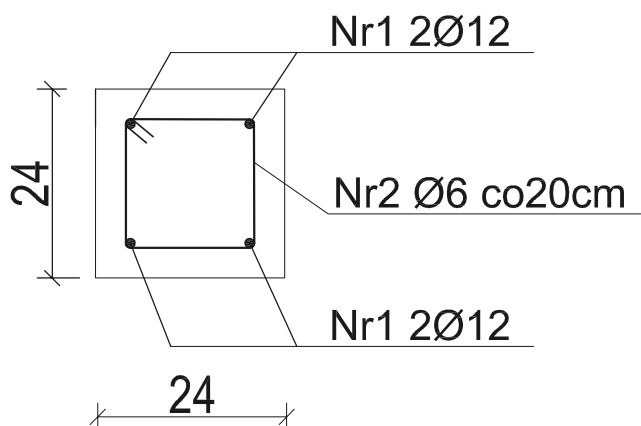


# ZBROJENIE WIEŃCA W1

## skala: 1:10

Wieniec W1  
skala: 1:10



strzemiono  
Nr2 Ø6 co 15cm  
L=780mm

Wykaz zbrojenia na 1 mb wieńca W1

Nr	Średnica [mm]	Długość [cm]	Liczba	Długość ogólna [m]	
				A-0 (St0S-b)	
				Ø6	Ø12
1	12	100	4		4,00
2	6	78	5	3,9	
Długość ogólna wg średnic [m]				3,9	4,00
Masa 1mb pręta [kg/mb]				0,222	0,888
Masa prętów wg średnic [kg]				0,86	3,55
Masa prętów wg gatunków stali [kg]				0,86	3,55
Masa całkowita [kg]				4,41	

długość wieńca wieńca W1 407m

<div>MULTIPROJEKT</div> <div>Pracownia Projektowa "MultiProjekt" Grzegorz Furlepa Radzilec 39A 23-440 Frampol</div> <div>tel: 601 294 665 e-mail: pwmultiprojekt@o2.pl</div>	nazwa rysunku: Zbrojenie wieńca W1				rys. nr.: 35
	nazwa projektu: <b>Poprawa spójności przestrzennej, społecznej i kulturowej Lubelskiego Obszaru funkcjonalnego poprzez rewitalizację - rozbudowa budynku ZOZ Motycz oraz zagospodarowanie terenu w Maryninie dz. nr. ewid. 40"-</b>				skala  1:10
	adres inwestycji: <div>Marynin dz. nr ewid. 40, Jedn. ewid. 060908_2, Obręb ewid. Konopnica 060908_2.0004, Gmina Konopnica</div>				
	inwestor: Gmina Konopnica 21-030, Kozubszczyzna 127a				data: Grudzień 2017
	kontakt: rodzaj i stadium dokumentacji: Projekt architektoniczno budowlany				
branża		funkcja:	imię i nazwisko	nr uprawnień	podpis
konstr.- bud		projektant:	mgr inż. Grzegorz Furlepa	LUB/0112/PWOK/13	
konstr.- bud		sprawdzający:	mgr inż. Łukasz Michalski	LUB/0239/PWOK/14	
NINIEJSZE OPRACOWANIE CHRONI USTAWA O PRAWIE AUTORSKIM. KOPIOWANIE I POWIELANIE BEZ ZGODY AUTORA JEST ZABRONIONE (DZ. U. NR 24, poz. 83, art.1 p.2 z dnia 23. 02. 1994)					